

ご案内資料

・物件概要、間取等について正確には、契約時重要事項説明時にご確認下さい

所在地：いわき市泉ヶ丘三丁目5-19
 最寄駅：JR常磐線「泉」駅2600m
 構造：木造スレート葺2階建
 土地：218.72 m² 66.16 坪
 建物：126.00 m² 38.11 坪
 固定資産税：55,069 円 日割り清算致します

学区や環境見ながら現地に来たら
 外観良いし、リフォームしてあるし
 内覧してみたいんですけど…

まず、お電話下さい。出来るだけ
 お客様の都合の良い時に合わせて
 ご案内させていただきます。



時間帯は、何時でも大丈夫です
 朝早くても、夜遅くても、ご予約
 頂ければ、ご案内させていただきます
 土日祝日、もちろん平日でも…!

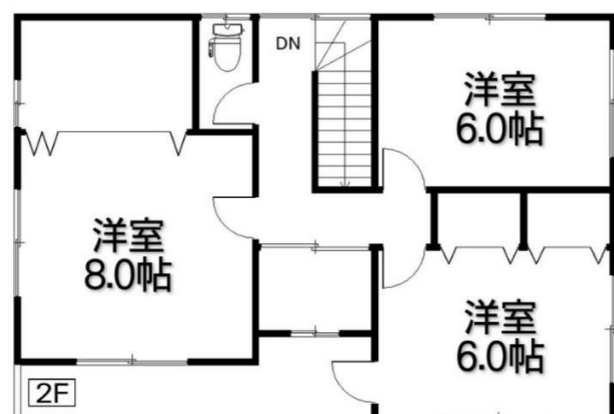
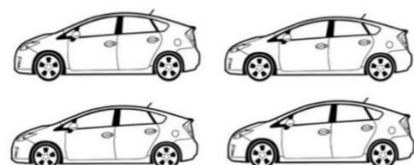
- ・ カワチ薬品湯本店 : 2,400 m
- ・ ヨークベニマル湯本南店 : 2,600 m
- ・ ケーヨーテイツー湯本店 : 2,700 m

都市計画：市街化区域
 用途地域：第一種低層住居専用地域
 建蔽/容積率：50/80
 道路：南側6m公道
 地目：宅地
 新築年月：平成9年10月
 築後年数：26年
 リフォーム：R6年4月中旬完了
 間取：4SLDK



水道：公営
 排水：公共下水
 ガス：プロパンガス
 条件：なし
 取引形態：売主
 泉北小学校：1600 m
 泉中学校：1400 m
 駐車台数：4台
 再建築：可

4SLDK 駐車4台

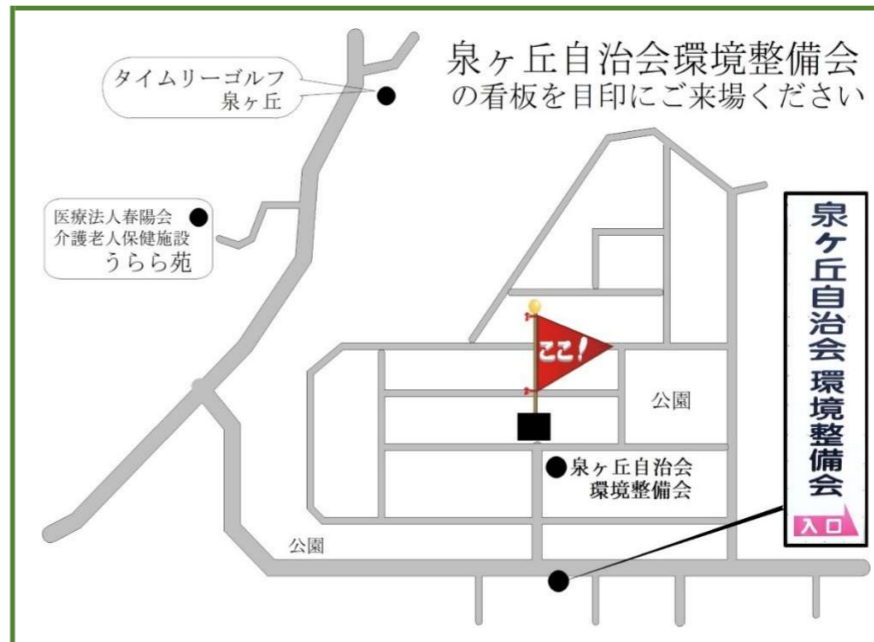
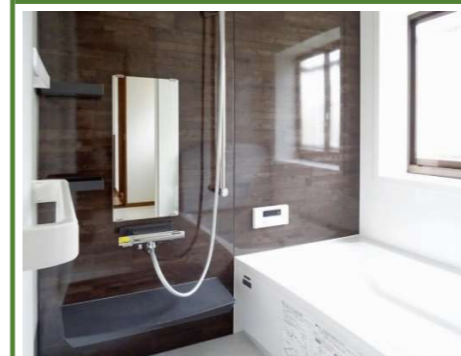
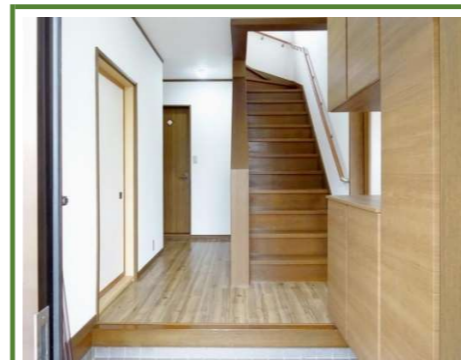


株式会社 エムズ・エステート
 〒963-0118
 郡山市安積北井一丁目50番地
 電話 024-953-6738
 Fax 024-953-6778
<http://www.ms-estate-myhome.jp>



担当者 **本田「ほんだ」**
024-953-6738

ホームページから広告や物件概要の印刷が可能です。



私達が、お掃除や草むしりなど
 住宅の管理を行っています。
 一生懸命ご案内させていただきます。
 どうぞ、よろしくお願ひします
 資金計画、銀行ローン申込み手続き
 お手伝いさせていただきます。

住んで頂くお客様の
 の気持ちになって
 リフォーム企画も
 私達が行いました
 是非内覧下さい。



携帯で読み込むと…
 室内の写真や他の
 住宅の閲覧や広告
 の印刷も可能です



銀行ローン、他借入
 車のローン、その他
 不安な事は、何でも
 ご相談ください。

お客様の笑顔が
 明日の活力です。
 今日は充実した
 一日だったって
 感じる瞬間です