

ご案内資料

・物件概要、間取等について正確には、契約時重要事項説明時にご確認下さい

所在地： 耶麻郡北塩原村大字北山字松陽台1-1
 最寄駅： JR磐越西線「喜多方」駅7800m
 構造： 木造亜鉛メッキ鋼板2階建
 土地： 338.15 m² 102.29 坪
 建物： 124.20 m² 37.57 坪
 固定資産税： 58,259 円 日割り清算致します

学区や環境見ながら現地に来たら
 外観良いし、リフォームしてあるし
 内覧してみたいんですけど…

まず、お電話下さい。出来るだけ
 お客様の都合の良い時に合わせて
 ご案内させていただきます。



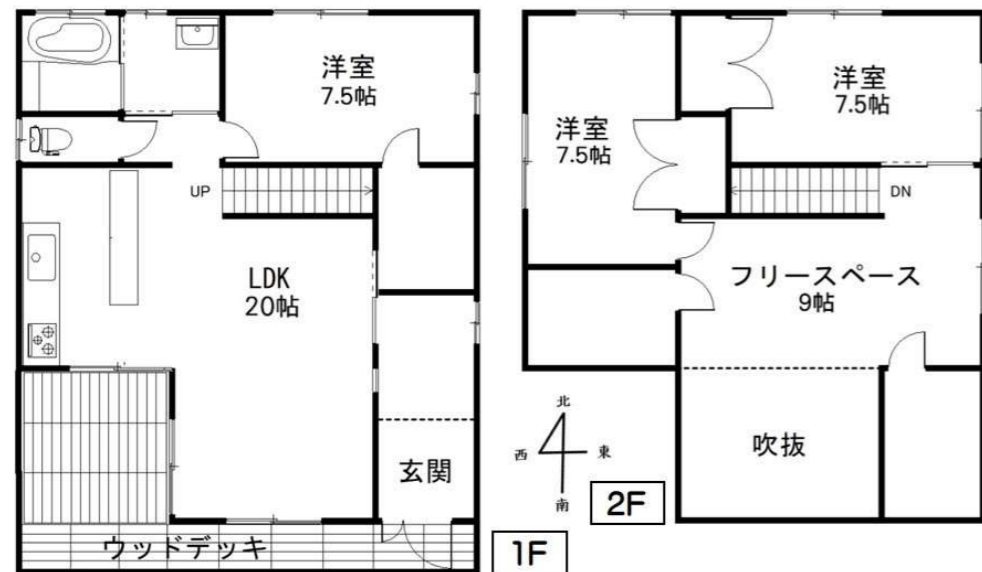
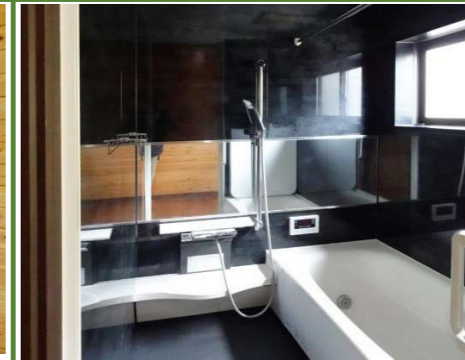
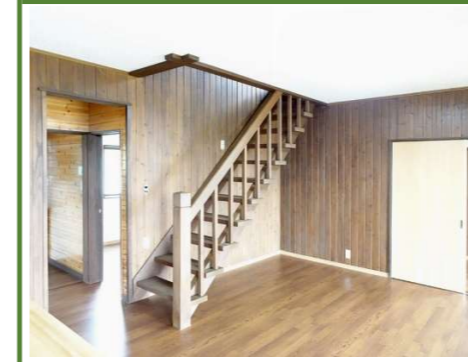
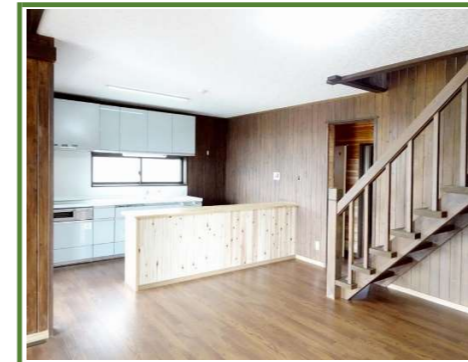
時間帯は、何時でも大丈夫です
 朝早くても、夜遅くても、ご予約
 頂ければ、ご案内させていただきます
 土日祝日、もちろん平日でも…!

- ・ 業務スーパー : 5,200 m
- ・ ダイユーエイト : 5,800 m
- ・ ツルハドラッグ : 5,200 m

都市計画： 都市計画区域外
 用途地域： 無指定
 建蔽/容積率： 無指定
 道路： 北側6m東側14m公道
 地目： 宅地
 新築年月： 平成23年1月
 築後年数： 11年
 リフォーム： 令和4年7月
 間取： 3LDK+2N



水道： 公営
 排水： 公共下水
 ガス： オール電化
 条件： なし
 取引形態： 売主
 村立さくら小学校： 1800 m
 北塩原第一中学校： 300 m
 駐車台数： 広々4台
 再建築： 可



駐車4台



私達が、お掃除や草むしりなど
 住宅の管理を行っています。
 一生懸命ご案内させていただきます。
 どうぞ、よろしくお願ひします
 資金計画、銀行ローン申込み手続き
 お手伝いさせていただきます。

住んで頂くお客様の
 気持ちになって
 リフォーム企画も
 私達が行いました
 是非内覧下さい。



株式会社 エムズ・エステート
 〒963-0118
 郡山市安積北井一丁目50番地
 電話 024-953-6738
 Fax 024-953-6778
<http://www.ms-estate-myhome.jp>



担当者 **本田「ほんだ」**
024-953-6738

ホームページから広告や物件概要の印刷が可能です。



携帯で読み込むと…
 室内の写真や他の
 住宅の閲覧や広告
 の印刷も可能です



銀行ローン、他借入
 車のローン、その他
 不安な事は、何でも
 ご相談ください。

お客様の笑顔が
 明日の活力です。
 今日は充実した
 一日だったって
 感じる瞬間です